

TRÉ MILANO

InStyler[®]
LE FER À CHEVEUX PIVOTANT

GUIDE DE L'UTILISATEUR :



COLLECTE DES DÉCHETS ÉLECTRONIQUES



Ne jetez pas cet appareil avec les ordures ménagères ordinaires. Renseignez-vous auprès de votre municipalité sur les possibilités d'élimination correcte et écologique de cet appareil ("déchets électroniques").

IS1004

CONSIGNES DE SÉCURITÉ IMPORTANTES

ATTENTION : POUR RÉDUIRE LE RISQUE DE BLESSURE GRAVE, VEUILLEZ LIRE L'INTÉGRALITÉ DES CONSIGNES ET DES MISES EN GARDE AVANT D'UTILISER CE PRODUIT.

Le fer à cheveux pivotant Instyler a été conçu pour être à la fois efficace et sûr. Il est toutefois important de respecter les consignes de sécurité lors de l'utilisation du produit, en particulier en présence d'enfants.

MISE EN GARDE – NE PAS LAISSER LE FER À CHEVEUX PIVOTANT INSTYLER À LA PORTÉE DES ENFANTS. DANGER – NE PAS EXPOSER L'APPAREIL À L'HUMIDITÉ.

DANGER – Comme avec la plupart des appareils électriques, les composants électriques sont chargés d'électricité même quand l'interrupteur est en position OFF. DÉBRANCHEZ L'APPAREIL APRÈS UTILISATION.

ATTENTION – POUR RÉDUIRE LE RISQUE DE MORT OU DE BLESSURE PAR ÉLECTROCUTION :

1. MISE EN GARDE : Ne pas utiliser cet appareil près des baignoires, des douches, des lavabos ou autres récipients contenant de l'eau
 2. Débranchez TOUJOURS l'appareil après utilisation
 3. N'utilisez JAMAIS l'appareil lorsque vous prenez un bain ou une douche
 4. NE posez ou ne rangez JAMAIS l'appareil dans un endroit où il risque de tomber dans une baignoire, un toilette, un lavabo ou dans tout autre objet contenant de l'eau.
 5. N'utilisez PAS le fer à cheveux pivotant Instyler dans un environnement humide.
 6. Ne placez PAS ou ne plongez pas l'appareil dans de l'eau ou dans tout autre liquide. Si l'appareil tombe accidentellement dans l'eau, NE LE RÉCUPÉREZ PAS DIRECTEMENT. Débranchez-le immédiatement.
- ATTENTION – POUR RÉDUIRE LE RISQUE DE BRÛLURES, D'INCENDIE, D'ÉLECTROCUTION, DE MORT, DE BLESSURE, OU DE DOMMAGES MATÉRIELS :
1. N'utilisez le fer à cheveux pivotant Instyler qu'aux fins décrites dans ce manuel. N'utilisez aucun accessoire qui n'est pas recommandé par le fabricant.
 2. N'utilisez jamais l'appareil si le cordon ou la fiche sont endommagés, s'il ne fonctionne pas correctement, s'il est tombé ou s'il a été endommagé, s'il a été plongé dans l'eau. Si le cordon ou la fiche d'alimentation de l'appareil sont endommagés, le fer à cheveux doit être remplacé par le fabricant ou par son service après-vente afin d'éviter tout risque.
 3. Ne mettez jamais l'appareil en contact avec de l'eau ou avec une source de chaleur. N'enroulez pas le cordon autour de l'appareil.
 4. Ce produit comprend des pièces détachables. Veuillez maintenir cet appareil hors de portée des enfants et des animaux domestiques en cours d'utilisation ou sans surveillance.
 5. Ne laissez jamais l'appareil sans surveillance lorsqu'il est branché.
 6. N'utilisez jamais l'appareil en dormant.
 7. N'insérez aucun objet dans les ouvertures ou dans le trou de l'appareil
 8. N'utilisez pas l'appareil à l'extérieur, à proximité d'aérosols ou de gaz combustibles.
 9. N'utilisez pas de câble de rallonge avec le fer à cheveux pivotant Instyler.
 10. Il est possible que le cylindre, la tête de brosse et la base de l'appareil chauffent pendant l'utilisation. Évitez tout contact de la peau ou des yeux avec ces surfaces.
 11. Ne placez pas l'appareil sur une surface non protégée ou sur le cordon d'alimentation lorsqu'il est branché ou lorsqu'il refroidit après utilisation.
 12. N'utilisez pas l'appareil avec un convertisseur de courant.
 13. Cet appareil a été conçu pour coiffer les cheveux. Ne l'utilisez pas à d'autres fins.
 14. Cet appareil a été conçu pour un usage personnel et non pas pour un usage commercial.
 15. N'utilisez pas l'appareil si certaines pièces sont endommagées. Inspectez l'appareil avant utilisation pour vous assurer que toutes les pièces sont bien en place.
 16. Ne soumettez l'appareil à aucune force excessive ni à aucun choc pouvant provoquer un dysfonctionnement, une réduction de la durée de vie ou une déformation de certains éléments.
 17. Ne modifiez pas les composants de ce produit. Ceci pourrait entraîner des dommages inutiles. Ce produit ne contient aucune pièce pouvant être réparée par l'utilisateur.

18. N'utilisez aucun nettoyeur liquide, en spray ou aucun nettoyeur contenant de l'alcool des produits détergents, abrasifs ou corrosifs.
19. N'utilisez le fer à cheveux pivotant Instyler que sur cheveux propres et secs ou séchés à la serviette.

CONSERVEZ CES INSTRUCTIONS

CONSERVEZ CE MANUEL DANS UN ENDROIT SÛR POUR LE CONSULTER À TOUT MOMENT ET VEILLEZ À CE QUE TOUTES LES PERSONNES UTILISANT CET APPAREIL LISENT CE MANUEL.

NETTOYAGE ET ENTRETIEN DU FER À CHEVEUX PIVOTANT INSTYLER®

Veillez lire l'ensemble des consignes de sécurité et des mises en garde avant de nettoyer l'appareil. Afin de garantir le bon fonctionnement et la bonne performance de votre fer à cheveux Instyler, merci de le nettoyer régulièrement.

- Pour nettoyer l'appareil, débranchez-le et essuyez toutes les surfaces extérieures avec un chiffon doux légèrement humide. Veillez à bien essorer le chiffon avant de l'appliquer sur le fer à cheveux pivotant Instyler.
- Nettoyer les saletés les plus incrustées en utilisant un chiffon doux légèrement humide avec un peu d'eau savonneuse. Veillez à bien essorer le chiffon avant de l'appliquer sur le fer à cheveux pivotant Instyler.
- Assurez-vous que le fer à cheveux pivotant Instyler est complètement sec avant de le brancher sur une source d'alimentation.
- Il n'est pas nécessaire de lubrifier l'intérieur ou l'extérieur du fer à cheveux pour qu'il fonctionne correctement.

ATTENTION

Veillez toujours à ce que le cordon ne soit pas entortillé, étiré ou tordu. Si le cordon est entortillé, détortillez-le avant utilisation. N'enroulez jamais le cordon autour du fer à cheveux pivotant Instyler pour éviter d'endommager le cordon au niveau de la jonction avec l'appareil. Ceci risque de faire rompre ou de couper le cordon. Inspectez régulièrement le cordon pour repérer d'éventuels dommages. Cessez d'utiliser le fer à cheveux pivotant Instyler si le cordon est abîmé ou si l'appareil s'arrête ou fonctionne par intermittence. Si le cordon du fer à cheveux pivotant Instyler est endommagé ou si l'appareil ne fonctionne pas correctement, renvoyez-le à un service après-vente pour le faire réparer. Aucune réparation ne doit être effectuée par l'utilisateur. Aucune pièce du fer à cheveux pivotant Instyler ne peut être réparée par l'utilisateur.

IMPORTANT – RANGEMENT

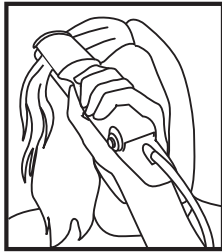
Laissez refroidir le fer à cheveux pivotant Instyler avant de le ranger. Lorsque vous n'utilisez pas l'appareil, débranchez-le et rangez-le dans un endroit sûr et sec, hors de portée des enfants. N'enroulez pas le cordon autour du fer à cheveux pivotant Instyler. Accrochez-le ou laissez-le pendre.

Distribué par :
Novellia Beauty
400, Avenue Roumanille - BP 309
06906 Sophia - Antipolis Cedex France
Web : www.instyler.fr

Tél: 0892 560 290 (Coût de l'appel : 0,34 €/ min depuis un poste fixe)

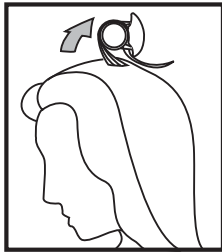
Copyright © 2008 Tré Milano, LLC. Tous droits réservés.

LISSER SUR CHEVEUX ESSORÉS



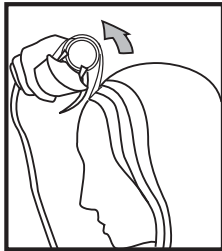
Le fer à cheveux pivotant Instyler peut être utilisé sur cheveux humides séchés à la serviette. Veillez à enlever l'excédent d'eau sur les cheveux et à bien les sécher à la serviette. Démêlez les cheveux avant d'utiliser l'appareil. Réglez l'appareil sur la température la plus élevée en fonction de la texture de vos cheveux (reportez-vous à la section Caractéristiques de ce manuel). Si vous commencez à une température plus basse, vous pouvez augmenter cette température progressivement pour obtenir des résultats plus rapides. Prenez une mèche de cheveux de 2 à 3 doigts de largeur, positionnez le cylindre en direction de votre cuir chevelu et faites glisser **LENTEMENT** le fer à cheveux pivotant Instyler de la racine des cheveux jusqu'à la pointe de la mèche. Continuez jusqu'à ce que vous obteniez les résultats souhaités.

DONNER DU VOLUME



L'overdirecting est une technique de coiffure permettant de redonner corps, volume et longueur aux cheveux. Positionnez le cylindre en direction de votre cuir chevelu. Maintenez le cylindre pivotant sur une mèche de cheveux en la poussant dans la direction opposée à celle de la mèche et maintenez la position pendant 3 à 5 secondes. Faites glisser le fer Instyler tout en poussant dans la direction opposée, en maintenant la tension et en pressant la mèche contre le cylindre de la racine des cheveux jusqu'à la pointe de la mèche.

CRÉER DU CORPS, DU VOLUME ET DE LA LONGUEUR

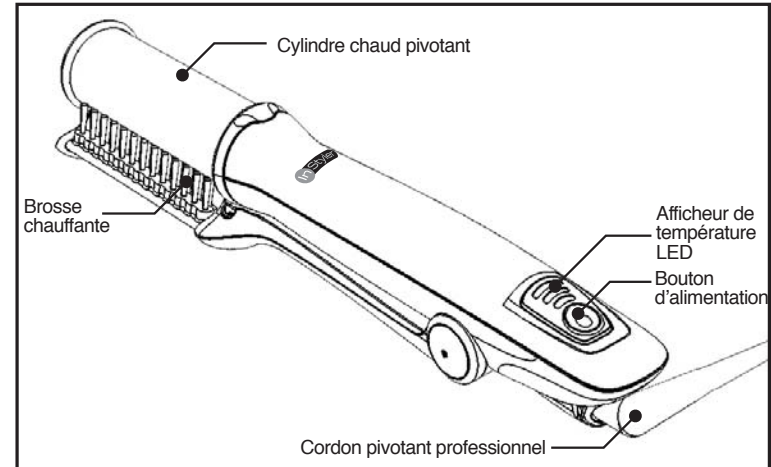


La technique de l'overdirecting peut être utilisée sur toutes les chevelures ayant besoin de corps, de volume et de longueur supplémentaires. Pour vos franges, utilisez le fer à cheveux pivotant Instyler au niveau de la racine en positionnant le cylindre dans la direction de votre cuir chevelu et poussez légèrement vers le centre de votre crâne. Maintenez la tension dans la même direction tout en déplaçant lentement le fer vers les pointes. Pour obtenir un maximum de corps et de volume, tirez l'appareil davantage vers l'arrière et maintenez-le plus longtemps sur la mèche. Pour un maximum de longueur concentrez l'overdirection sur la racine des cheveux.

VEUILLEZ LIRE TOUTES LES INSTRUCTIONS AVANT D'UTILISER VOTRE FER À CHEVEUX INSTYLER® AUCUN ASSEMBLAGE NÉCESSAIRE.

Le fer à cheveux pivotant Instyler a été conçu pour un usage domestique uniquement. Cet appareil est muni d'une fiche polarisée (une lame est plus large que l'autre). Pour des raisons de sécurité, cette fiche ne s'insère que d'une seule façon dans la prise polarisée. Si la fiche ne s'insère pas complètement dans la prise, inversez la fiche. Si vous n'arrivez toujours pas à insérer la fiche dans la prise, consultez un électricien qualifié. Ne tentez jamais de déjouer ou de modifier ce dispositif de sécurité.

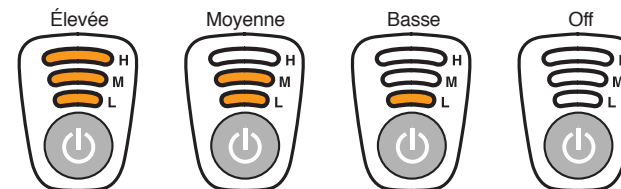
DESCRIPTION DE VOTRE FER À CHEVEUX INSTYLER®:



CARACTÉRISTIQUES DU FER À CHEVEUX PIVOTANT INSTYLER®:

- Indicateurs de température à LED
- Cylindre chaud pivotant (90 à 140 TPM)
- Brosse chauffante adaptée pour une diffusion rapide et régulière de la chaleur
- Arrêt automatique – le fer à cheveux pivotant Instyler s'arrêtera automatiquement après 45 minutes d'inactivité.
- 3 niveaux de température :
 - Hi (élevée - trois barres) : 195 °C pour les cheveux épais et crépus
 - Med (moyenne – deux barres) : 155 °C pour les cheveux fins à moyens
 - Low (basse – une seule barre) : 140 °C pour les cheveux fragiles, fins
 - OFF (arrêt - aucune barre)
- Intensité : 120 Vac/60Hz / Alimentation : 135 W

RÉGLAGES DES TEMPÉRATURES



Au démarrage, l'appareil est réglé sur la température la plus élevée : « HIGH ». Appuyez sur le bouton d'alimentation pour réduire la température.

ATTENTION : NE PAS TOUCHER LES SURFACES CHAUDES

Certaines pièces du fer à cheveux pivotant Instyler telles que le cylindre chaud pivotant et la brosse chauffante sont extrêmement chaudes au toucher. Maintenir l'appareil hors de portée des enfants.



MISE EN GARDE : Ne pas utiliser cet appareil près des baignoires, des douches, des lavabos ou autres récipients contenant de l'eau.



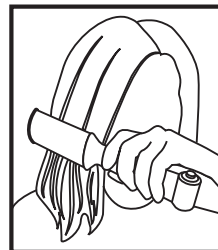
MISE EN MARCHÉ DU FER À CHEVEUX PIVOTANT INSTYLER®:

1. Branchez le fer à cheveux dans une prise électrique.
2. Appuyez une fois sur le bouton d'alimentation pour utiliser l'appareil à température élevée (TROIS barres) sur cheveux épais et crépus,
3. Appuyez une seconde fois sur le bouton d'alimentation pour utiliser l'appareil à température moyenne (DEUX barres) sur des cheveux fins à moyens,
4. Appuyez une troisième fois sur le bouton d'alimentation pour utiliser l'appareil à basse température (UNE SEULE barre) sur des cheveux fins et fragiles,
5. Appuyez une quatrième fois sur le bouton d'alimentation pour arrêter l'appareil (Le voyant lumineux s'éteint – aucune barre).
6. Les barres à LED clignotent le temps d'atteindre la température souhaitée, une fois cette température atteinte, le voyant LED reste allumé.

ASTUCES POUR COIFFER COMME UN PROFESSIONNEL:

- Prenez votre temps si vous êtes habitués à utiliser un fer à cheveux plat sur des mèches d'une largeur de deux doigts pour les cheveux épais et de trois doigts pour les cheveux fins. Aucun produit ne doit avoir été appliqué sur les cheveux ; Toutefois, il peut s'avérer nécessaire d'appliquer une lotion coiffante sur les cheveux fins ou fragiles s'ils sont crépus.
- Lavez bien les cheveux avant utilisation. Rincez soigneusement les produits coiffants pour obtenir de meilleurs résultats. Séchez vos cheveux au sèche-cheveux ou à la serviette (reportez-vous aux instructions du Damp-to-Dry)
- **DÉMÊLEZ TOUJOURS** et séparez les mèches de cheveux avant d'utiliser le fer pivotant Instyler.
- Séparez et attachez la couche supérieure de votre chevelure. Les mèches doivent avoir une largeur de 2 à 3 doigts et ne doivent jamais être plus larges que le cylindre. Assurez-vous toujours que l'appareil a atteint la température souhaitée avant de l'utiliser. Commencez par la couche inférieure de la chevelure en travaillant de l'arrière vers l'avant, puis faites la même chose avec la couche supérieure.
- Répétez ce geste jusqu'à obtenir la coiffure désirée. Ne répétez pas ce geste trop longtemps sur la même mèche de cheveux. Maintenez le fer à cheveux pivotant en mouvement sur vos cheveux pendant que vous coiffez la mèche.
- Une fois le coiffage terminé, appuyez sur le bouton d'alimentation jusqu'à l'arrêt de l'appareil.

LISSAGE



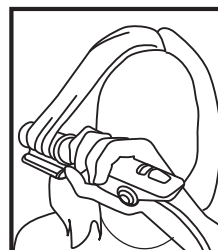
Vérifiez que le fer à cheveux pivotant Instyler est alimenté et qu'il est réglé sur la bonne température. Prenez une mèche de cheveux de 2 à 3 doigts de largeur. Positionnez le cylindre en direction de votre cuir chevelu. Faites glisser le fer à cheveux pivotant Instyler sur la mèche, de la racine jusqu'à la pointe sans faire dévier le cylindre. Continuez jusqu'à ce que vous obteniez les résultats souhaités.

BOUCLES SOUPLES



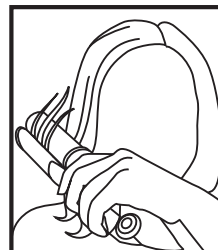
Vérifiez que le fer à cheveux pivotant Instyler est alimenté et qu'il est réglé sur la bonne température. Prenez une mèche de cheveux de 2 à 3 doigts de largeur. Enroulez doucement la mèche autour du cylindre et fermez l'appareil pendant 5 à 10 secondes. Libérez ensuite la mèche en douceur. Pour des boucles plus sculptées et plus structurées, maintenez la mèche plus longtemps dans le cylindre. Pour détacher et séparer les boucles, faites glisser vos doigts le long de la mèche. Continuez jusqu'à ce que vous obteniez les résultats souhaités.

BRUSHING VERS L'INTÉRIEUR



Vérifiez que le fer à cheveux pivotant Instyler est alimenté et qu'il est réglé sur la bonne température. Prenez une mèche de cheveux de 2 à 3 doigts de largeur. Positionnez le cylindre en direction de votre cuir chevelu. Faites glisser le fer à cheveux pivotant Instyler sur la mèche, de la racine jusqu'à la pointe. À proximité de la pointe, faites pivoter le cylindre en vous éloignant du cuir chevelu, tout en maintenant la mèche à l'intérieur du cylindre. Laissez le cylindre tourner sur place pendant 3 à 5 secondes puis libérez la mèche. Pour obtenir un effet plus structuré, maintenez le cylindre plus longtemps. Pour obtenir un effet plus naturel, vous pouvez commencer la rotation plus haut sur la mèche. Continuez jusqu'à ce que vous obteniez les résultats souhaités.

BRUSHING VERS L'EXTÉRIEUR



Vérifiez que le fer à cheveux pivotant Instyler est alimenté et qu'il est réglé sur la bonne température. Prenez une mèche de cheveux de 2 à 3 doigts de largeur. Positionnez le cylindre en direction de votre cuir chevelu. Faites glisser le fer à cheveux pivotant Instyler sur la mèche, de la racine jusqu'à la pointe. À proximité de la pointe, faites pivoter le cylindre en direction de votre cuir chevelu, tout en maintenant la mèche à l'intérieur du cylindre. Laissez le cylindre tourner sur place pendant 3 à 5 secondes puis libérez la mèche. Pour obtenir un effet plus structuré, maintenez le cylindre plus longtemps. Pour obtenir un effet plus naturel, vous pouvez commencer la rotation plus haut sur la mèche. Continuez jusqu'à ce que vous obteniez les résultats souhaités.